

Ik heb dementie of ik ben mantelzorgger. Dit is mijn netwerk & dit is mijn vraag:

Voorbeeld buurtgenoten

“Richard, wil jij eens langskomen als ik de neiging heb mij terug te trekken?”

“Theo, wil jij eens met [...] gaan wandelen zodat ik mijn handen even vrij heb?”



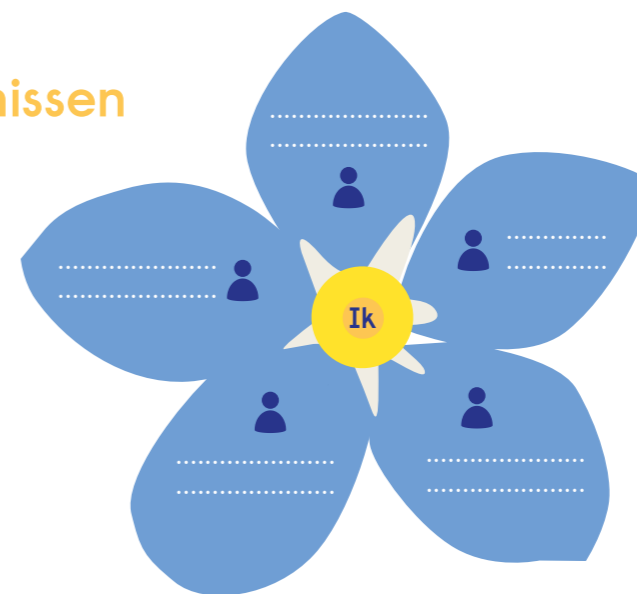
“Gerda, wil jij mij vragen voor een kopje koffie/thee en informeren naar onze situatie?”

“Guus, wil jij mijn hulp eens vragen? Er is zoveel wat ik wel kan doen!”

“Marjon, wil jij ons helpen een oplossing te bedenken zodat [...] naar de hobbyclub kan blijven gaan?”

Vrienden/kennissen

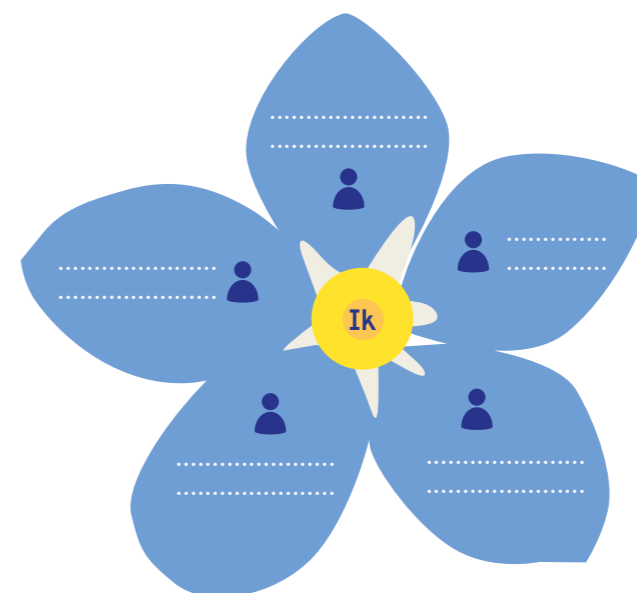
“.....”
 “.....”
 “.....”



“.....”
 “.....”
 “.....”

Buurtgenoten

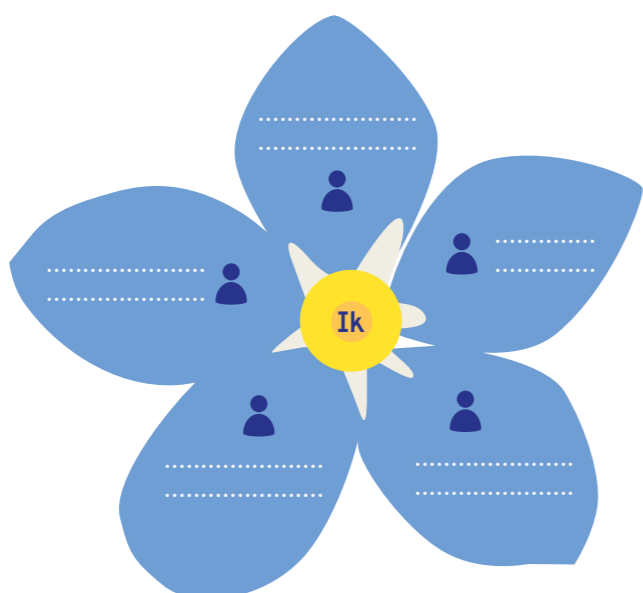
“.....”
 “.....”



“.....”
 “.....”

Familie

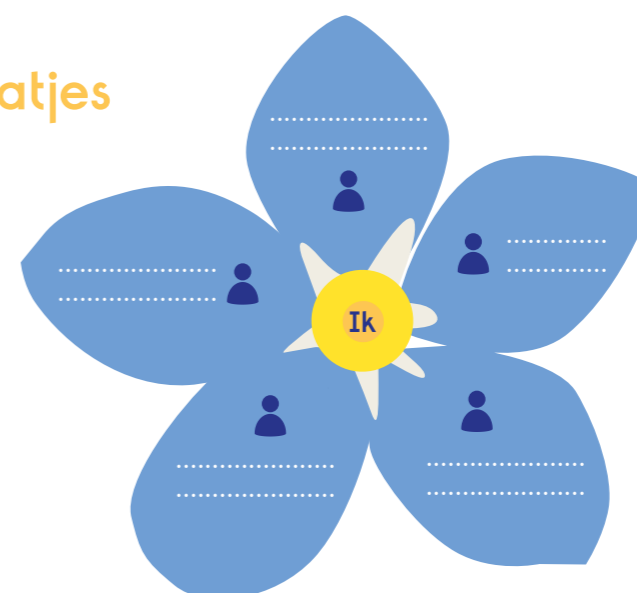
“.....”
 “.....”



“.....”
 “.....”

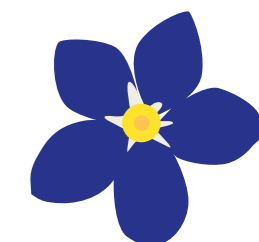
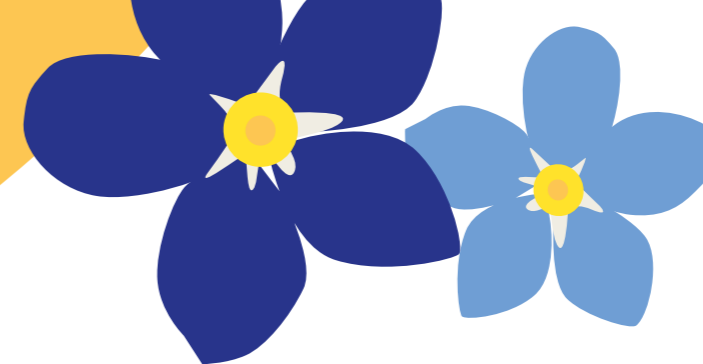
Verenigingsmaatjes

“.....”
 “.....”



“.....”
 “.....”

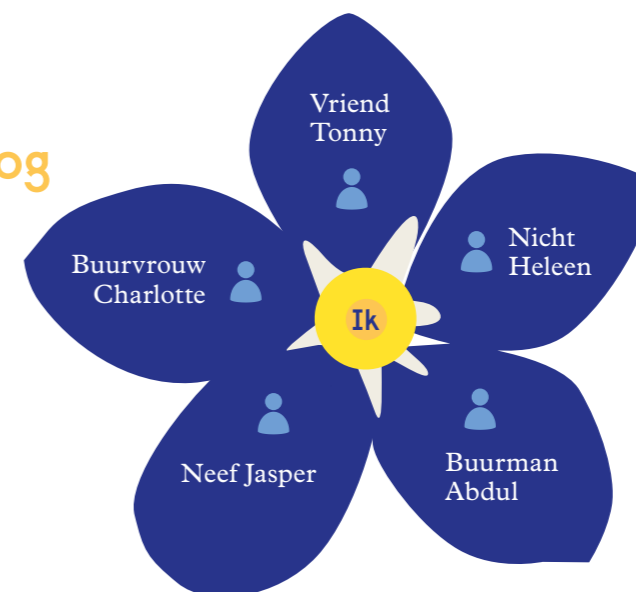
Ik ken iemand met dementie en/of een mantelzorgger. Dit kan ik betekenen en dit netwerk kan ik betrekken:



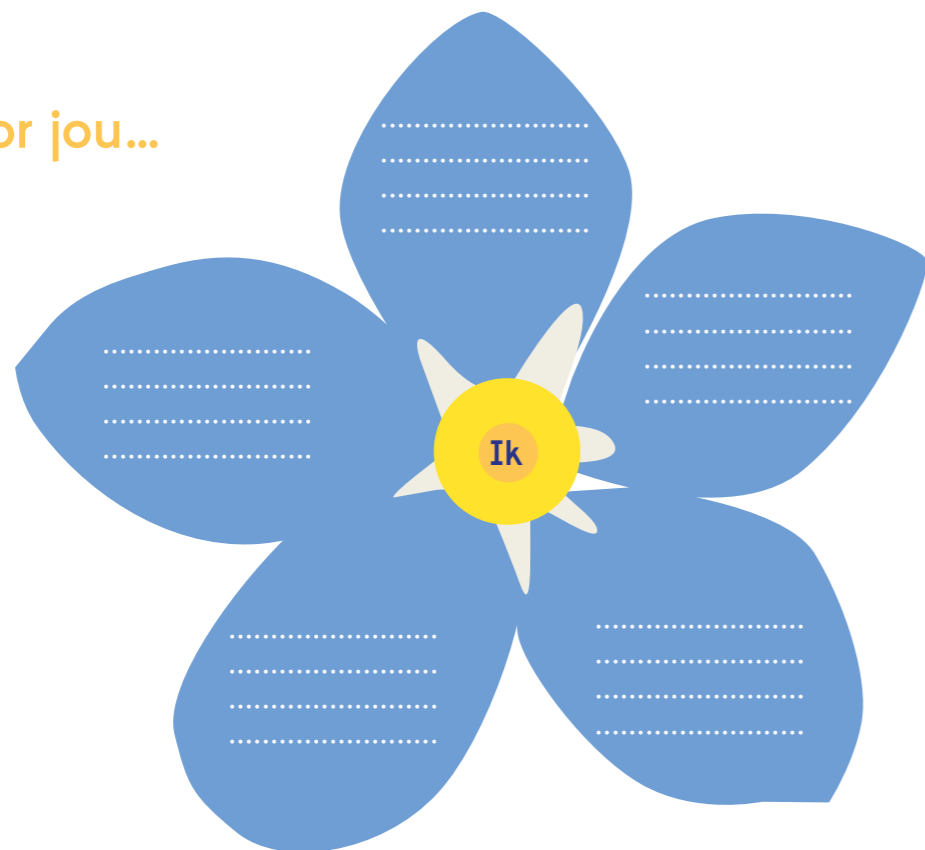
Voorbeeld Zal ik voor jou



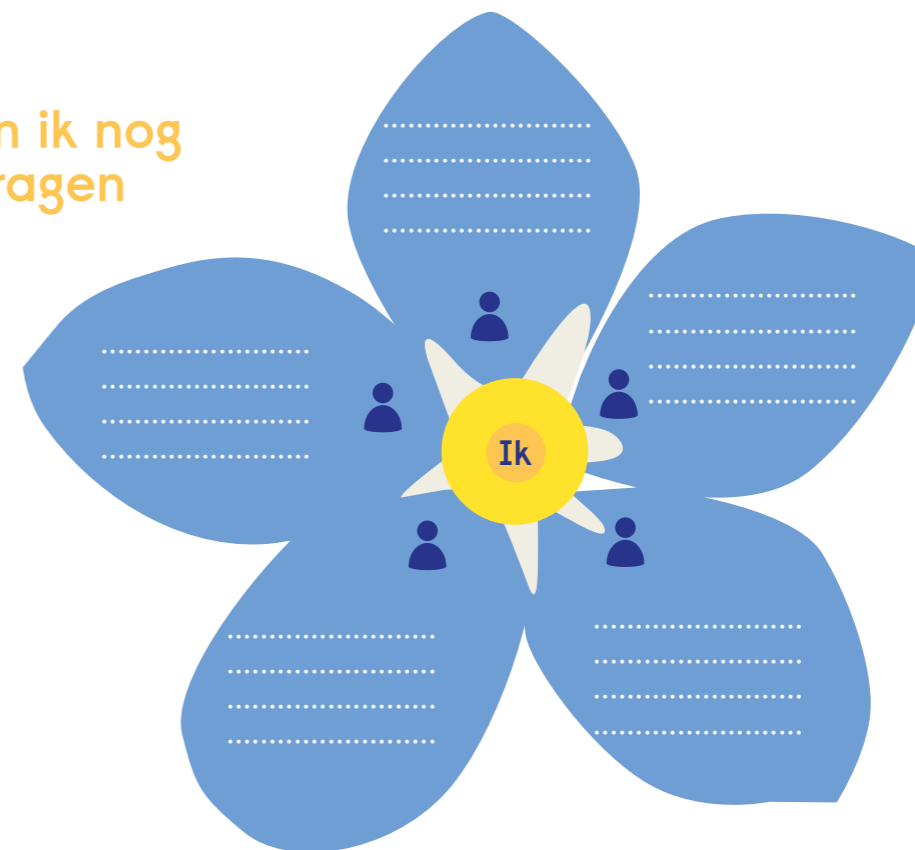
Voorbeeld Wie kan ik nog meer vragen



Zal ik voor jou...



Wie kan ik nog meer vragen



Ons verenigingsnetwerk

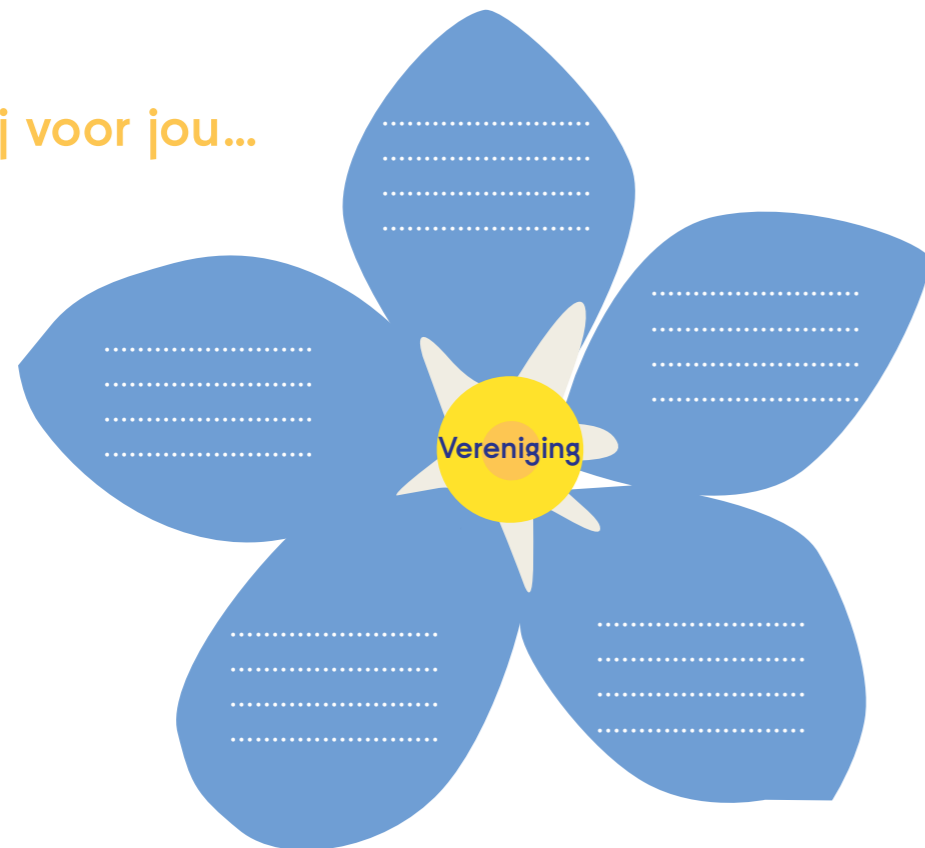
Voorbeeld Zullen wij voor jou...



Voorbeeld Wie kunnen we betrekken



Zullen wij voor jou...



Wie kunnen we betrekken

