

Wat is een dementievriendelijke gemeente?

Een dementievriendelijke gemeente zet zich actief in om mensen met dementie en hun mantelzorgers zo lang mogelijk mee te laten doen in de samenleving.



Hoe doe je dat als gemeente?



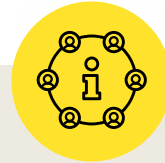
Vergroot de kennis over (het herkennen van en omgaan met) mensen met dementie binnen het gemeentehuis en de gemeenschap.

samendementievriendelijk.nl



Werk actief samen met partijen zoals de regionale afdeling van Alzheimer Nederland en het regionale netwerk dementie.

dementienetwerk-nederland.nl



Stimuleer en faciliteer burgers, bedrijven en organisaties om zich actief in te zetten voor een dementievriendelijke samenleving.



Maak begeleiding op maat mogelijk voor mensen met dementie en hun mantelzorgers.

Je bent dus actief bezig met alle bovenstaande uitgangspunten.

Meer informatie? Neem contact op met de regionale afdeling van Alzheimer Nederland alzheimer-nederland.nl/regios